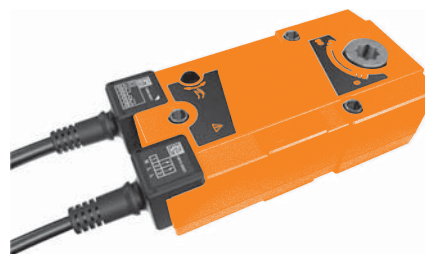


Електропривід без зворотної пружини для встановлення на клапани димовидалення

- Зусилля 15 Нм
- Живлення 24 В, або 230 В
- Керування ВІДКРИТИЙ-ЗАКРИТИЙ
- Під шток 12x12 мм



Технічні дані	BEN24	BEN230
Електричні		
Напруга живлення	AC/DC 24 В	AC 230 В
Частота напруги живлення	50/60 Гц	
Діапазон напруги живлення	AC 19,2...28,8 В / DC 21,6...28,8 В	AC 198...264 В
Споживана потужність в русі	3,0 Вт	4,0 Вт
Споживана потужність при утриманні	0,1 Вт	0,4 Вт
Розрахункова потужність	6 ВА	7 ВА
Пускової струм	I _{max} 8,2 А @ 5 мс	I _{max} 4 А @ 5 мс
Допоміжні перемикачі	2 шт, однополюсні, перекидні	
Комуюча здатність	1 мА...3(0,5)А, AC 250 В	
Точки перемикання	5° / 80°	
Кабель під'єднання, живлення/керування	1 м, 3 x 0.75 мм ² (halogen-free)	
Кабель під'єднання, доп. перемикачі	1 м, 6 x 0.75 мм ² (halogen-free)	
Функціональні		
Зусилля двигуна	Мін. 15 Нм	
Напрямок обертання	Обирається стороною встановлення на клапан (L/R)	
Ручне керування	6-ти гранний ключ, можливість фіксації в будь-якому положенні	
Кут повороту	Макс. 95°	
Час повороту	< 30 с / 90°	
Рівень шуму	< 58 дБ(А)	
Приєднання до клапану	□ 12 мм (наскрізний отвір)	
Індикація положення	Механічний покажчик	
Термін експлуатації	Мін. 10 000 повних циклів	
Безпека		
Клас захисту IEC/EN	III (для низьких напруг)	II (все ізольовано)
Клас захисту доп. перемикачів. IEC/EN	II (все ізольовано)	II (все ізольовано)
Ступінь захисту IEC/EN	IP54 (при установке в любом положении)	
EMC	Відповідає CE 2014/30/EU	
Low voltage directive	Відповідає CE 2014/35/EU	
Сертифікати IEC/EN	IEC/EN 60730-1 та IEC/EN 60730-2-14	
Опір ізоляції	0,8 кВ	4 кВ
Температура експлуатації	-30...55 °С	
Температура зберігання	-40...80 °С	
Вологість навколишнього середовища	95%, конденсації	
Технічне обслуговування	Не потребує	
Вага		
	0,88 кг	
Електрична схема підключення		Габаритні розміри

