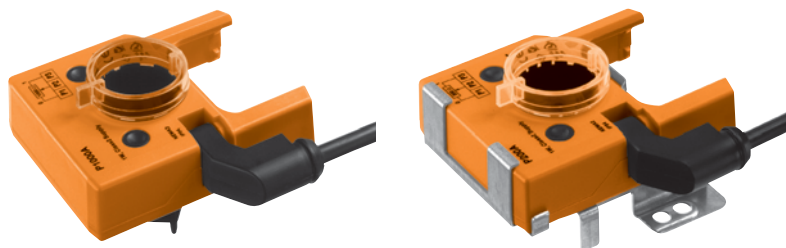


Потенциометры обратной связи P..A, совместимы с электроприводами серий LM..A., NM..A., SM..A. и GM..A..

P..A-F совместимы с электроприводами серий LF.., NF..A., SF..A..

- Сопротивление 140, 500, 1000, 2800, 5000 и 10000 Ом



Технические данные	P..A		P..A-F	
	Тип	Сопротивление	Тип	Сопротивление
	P140A (-F)	140 Ом	P2800A (-F)	2800 Ом
	P500A (-F)	500 Ом	P5000A (-F)	5000 Ом
	P1000A (-F)	1000 Ом	P10000A (-F)	10000 Ом

Функциональные данные

Сопротивление	См. «Обзор видов»
Допустимое отклонение	±5%
Мощность	1 Вт
Линейность	±2%
Разрешение	Мин. 1%
Электрическое подключение	Кабель 1м, 3 x 0,75 мм ²

Безопасность

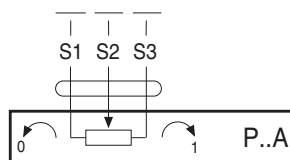
Класс защиты	III (для низких напряжений)
Степень защиты корпуса	IP54 (при установке в любом положении)
Сопротивление изоляции	0,8 кВ
Температура эксплуатации	-30...+50 °C
Температура хранения	-40...+80 °C
Окружающая влажность	95%, без конденсации
Техническое обслуживание	Не требуется
Размеры (ДхВхШ)	101x76x27 мм

Вес	130 г	190 г
------------	-------	-------

Особенности изделия

Применение	Потенциометры обратной связи используются в схемах управления электроприводами с контроллерами с обратной связью. Также возможно использование обратной связи для дистанционной индикации положения заслонки или как позиционер при параллельной работе приводов.
Принцип действия	Поворотный диск потенциометра крепится к крепежному хомуту привода таким образом, что возникает прямая связь между его положением и реостатом.

Электрическая схема подключения



Способ установки

