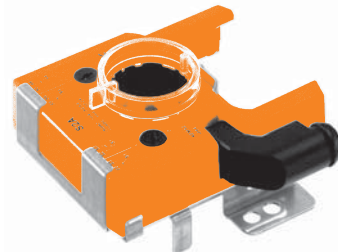
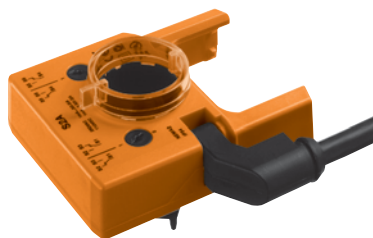


Вспомогательные переключатели S1A и S2A совместимы с электроприводами серий LM..A., NM..A., SM..A. и GM..A..

S1A-F и S2A-F совместимы с электроприводами серий LF., NF..A., SF..A..

- 1 или 2 переключателя
- Точка переключения настраивается



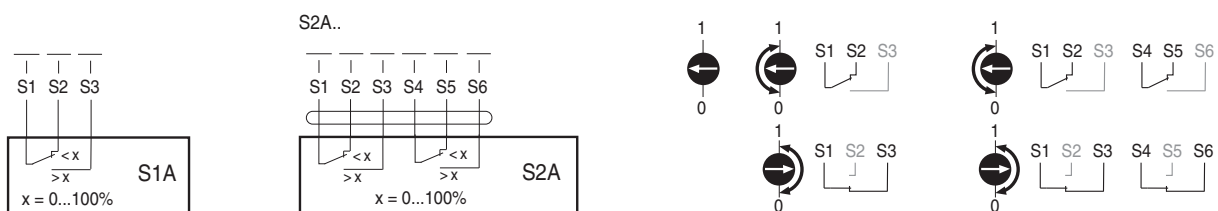
Технические данные	S1A, S1A-F	S2A, S2A-F
Функциональные данные		
Количество переключателей	1 шт., однополюсная группа переключающих контактов	2 шт., однополюсная группа переключающих контактов
Коммутирующая способность	1 mA ... 3 (0,5) A, AC 250 V	
Точки переключения	0...100 % - настраивается	
Электрическое подключение	Кабель 1м, 3 x 0,75 мм ²	Кабель 1м, 6 x 0,75 мм ²
Безопасность		
Класс защиты	II (все изолировано)	
Степень защиты корпуса	IP54 (при установке в любом положении)	
Сопrotивление изоляции	4 кВ	
Температура эксплуатации	-30...+50 °C	
Температура хранения	-40...+80 °C	
Окружающая влажность	95%, без конденсации	
Техническое обслуживание	Не требуется	
Размеры (ДxВxШ)	101x76x27 мм	
Вес	200 г	250 г

Особенности изделия

Применение
Вспомогательные переключатели S1A... и S2A... предназначены для сигнализации конечных положений или выполнения функции переключения при любом положении заслонки.

Принцип действия
Поворотный диск переключателя крепится к крепежному хомуту привода таким образом, что возникает прямая связь между его положением и кулачками микропереключателя.

Электрическая схема подключения



Способ установки

