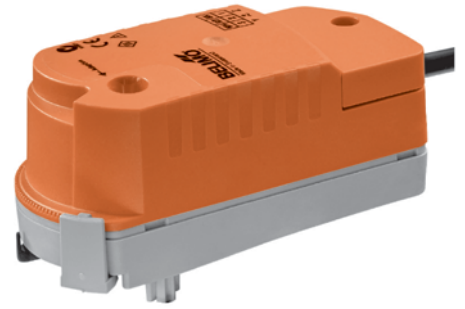


Електроприводи CQK.. з КОНДЕНСАТОРНИМ ПОВЕРНЕННЯМ



Поворотні електроприводи для зональних кульових клапанів

- Крутний момент 1 Нм
- Керування: відкр./закр.аналоговое DC 2...10 В
- Швидкий монтаж приводу
- Налаштування витрати
- Термін експлуатації конденсаторів 10 років
- Положення при знеструмленні NC (норм.закритий)

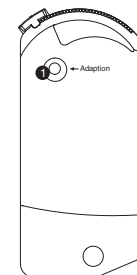
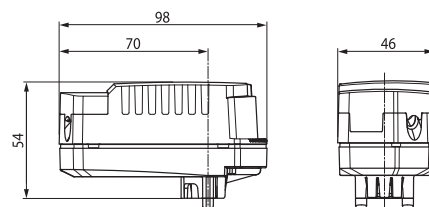
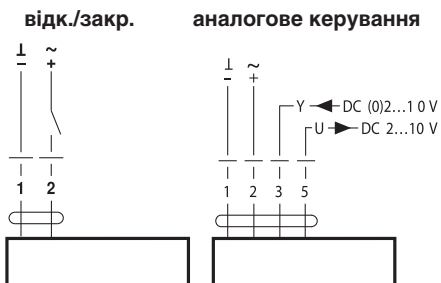
Електричні параметри	CQK24A	CQK24A-SR	CQK230A
Напруга живлення	AC/DC 24 В		230 В AC
Частота напруги живлення	50/60 Гц		
Діапазон напруги живлення	AC 19,2...28,8 В / DC 21,6...28,8 В		AC 207...253 В
Споживана потужність під час руху	2,5 Вт	2,5 Вт	2,5 Вт
Споживана потужність при утриманні	0,5 Вт	0,5 Вт	0,5 Вт
Розрахункова потужність	5 ВА	5 ВА	7 ВА
Електричне підключення	кабель 1 м, 2x0,34 мм ²	кабель 1 м, 4x0,34 мм ²	кабель 1 м, 2x0,34 мм ²
Керуючий сигнал Y	відкр./закр.	аналоговое DC 2...10 В, вх.опір 100 кОм	відкр./закр.
Напруга зворотнього зв'язку U	-	DC 2...10 В	-
Положення при знеструмленні	NC (нормально закритий)		
Функціональні данні			
Крутний момент (номінальний)	1 Нм		
Ручне керування	За допомогою електроприводу (попередньо роз'єднати привід і клапан)		
Час повороту	75 с		
Час закривання конденсаторним поверненням	60 с / 90°		
Рівень шуму	35 дБ(А)		
Індикація положення	Механічна		
Налаштування витрати	За допомогою механічного обмежувача		
Безпека			
Клас захисту	III (для низьких напруг)		II (все ізольовано)
Ступінь захисту корпусу	IP40		
EMC	Відповідає CE 2014/30/EU		
Сертифікати IEC/EN	IEC/EN 60730-1 та IEC/EN 60730-2-14		
Опір ізоляції	0,8 кВ		2,5 кВ
Температура експлуатації	+5...+40 °C		
Температура зберігання	-7...+50 °C	-40...+80 °C	-7...+50 °C
Зовнішня вологість	95%, без конденсації		
Технічне обслуговування	Не потребує		
Вага	0,20 кг		

*за запитом доступні інші модифікації приводів з конденсаторним поверненням : положення при знеструмленні -NO(нормально відкритий), час повороту - 35 с.

Електричні схеми підключення

Габаритні розміри, мм

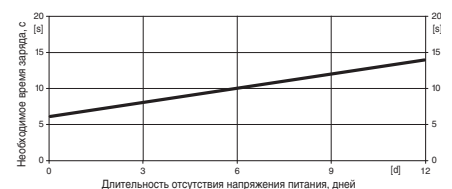
Адаптація



Натисканням кнопки 1, запускається автоматична адаптація діапазону керуючого сигналу 0..10 В до налаштованого, механічним обмежувачем, кута повороту приводу.

Приводи з конденсаторним поверненням CQK..

При подачі на привід напруги живлення, одночасно з поворотом приводу в задане положення, відбувається заряд вбудованих конденсаторів. При знеструмленні, привід повертає клапан у попередньо задане положення (POP – power-off-position) за рахунок накопиченої у конденсаторах електричної енергії. Привід не реагує на короточасні стрибки напруги живлення (заводська уставка PF – power fail delay time – 1 с). На мал. праворуч зображена залежність необхідного часу для повного заряду конденсаторів від кількості днів, протягом яких привід був без живлення. Привід постачається з заводу із розрядженими конденсаторами.



Вироблено в Швейцарії. Сертифіковано в Україні.