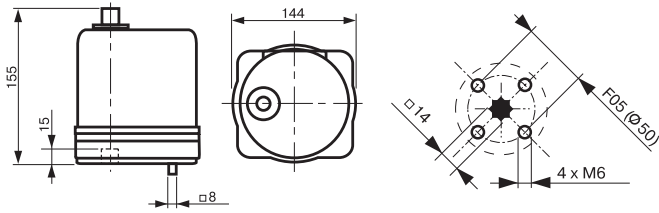
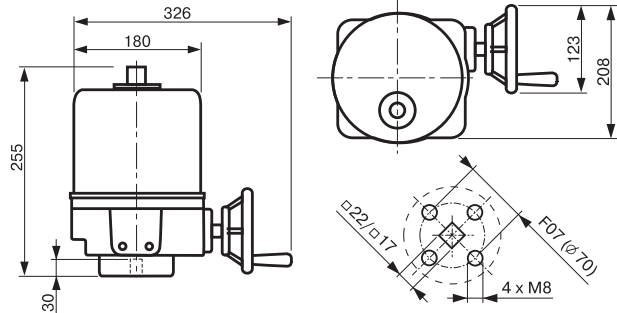


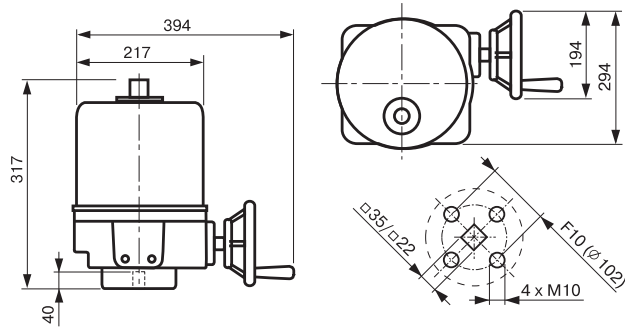
SY1



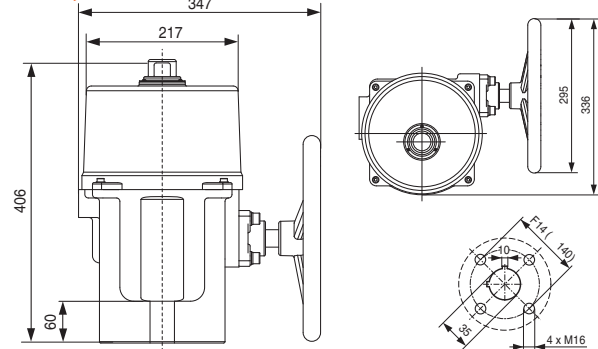
SY2, SY3



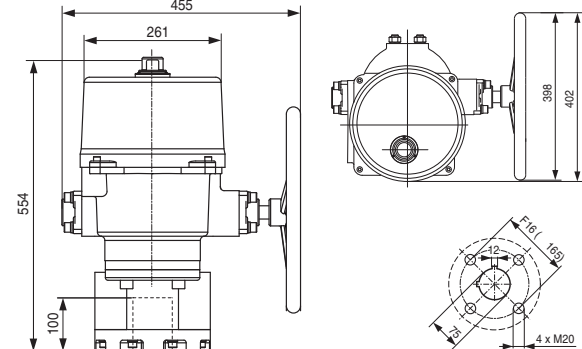
SY4, SY5, SY6



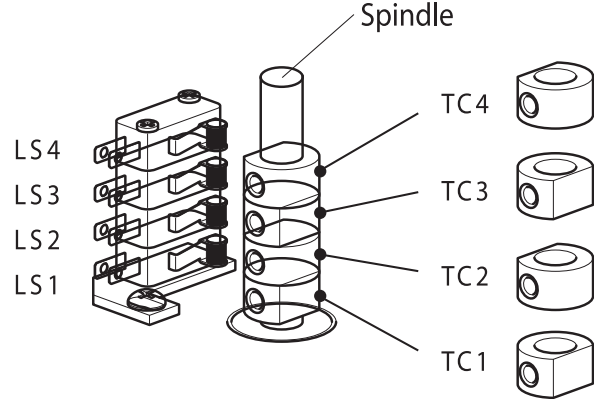
SY7, SY8



SY9, SY10, SY11, SY12



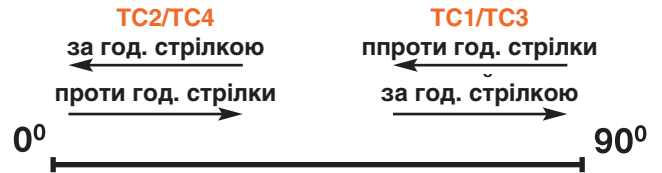
Налаштування додат. контактів і кінцевиків



Установочні "кулачки"

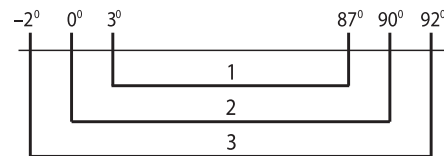
TC1 - "кінцевик" крайнього положення ВІДКРИТИЙ (90°)
 TC2 - "кінцевик" крайнього положення ЗАКРИТИЙ (0°)
 TC3 - додатковий контакт положення ВІДКРИТИЙ (87°)
 TC4 - додатковий контакт положення ЗАКРИТИЙ (3°)
 (В дужках - заводські установки)

Напрямок повороту кулачків для зменшення/збільшення кута спрацювання

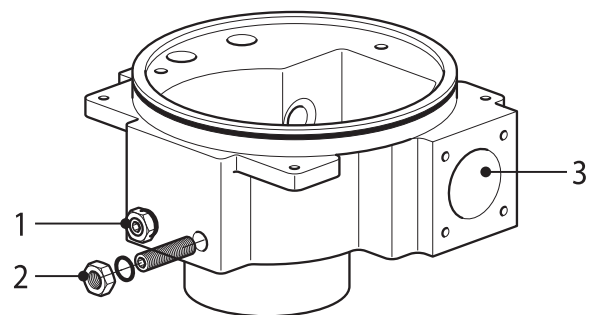


Положення обмежувачів встановлюється за допомогою шестигранного ключа 2.5 мм.

Рекомендована почерговість спрацювання перемикачів



Поворотне колесо з'єднується із засувкою через редуктор, що дозволяє легко повертати засувку вручну. Електропривід розрахований на робочий діапазон ходу 90°+2°. Механічні обмежувачі слугують для запобігання перевантаження електродвигуна лише при відмові "кінцевиків", або при керуванні засувкою вручну. Для максимально точного налаштування використовуються стопорні гвинти (максимум ±2°, що відповідає півтора повним обертам гвинтів). Стопорні гвинти повинні бути законтрені гайкою після кожного налаштування.



Вироблено в Швейцарії. Сертифіковано в Україні.