
Электроприводы для поворотных заслонок DN 50...80
Двухпозиционное (откр./закр.)
24 В~, = для SF24A, SF24A-S2
24...240 В~, 24...125 В= для SFA, SFA-S2
Применение

Привод предназначен для управления поворотными заслонками типа "бабочка".

Простой монтаж

Привод легко устанавливается непосредственно на шток заслонки с помощью специального переходника.

Ручное управление

С помощью специальной ручки заслонкой можно управлять вручную, причем есть возможность заблокировать ее в любом необходимом положении. Разблокирование осуществляется механически либо автоматически (подачей напряжения).

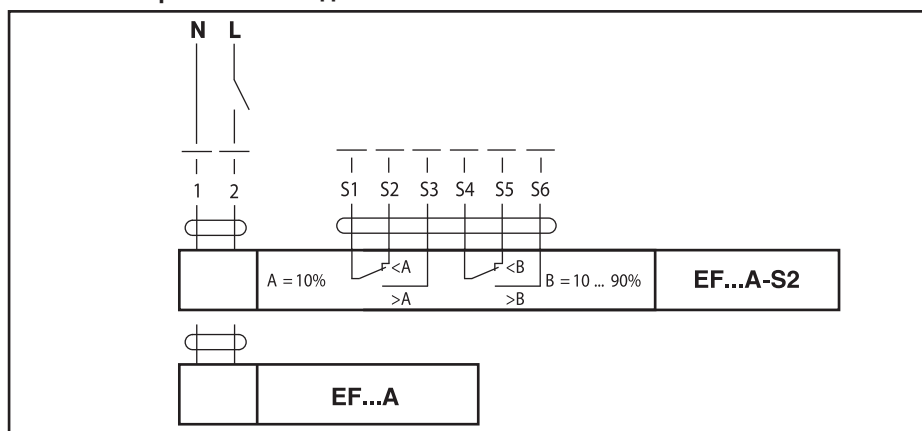
Повышенная надежность

Одновременно с поворотом заслонки в нормальное рабочее положение взводится возвратная пружина. В случае отключения напряжения питания заслонка автоматически возвращается в охранное положение за счет энергии пружины.

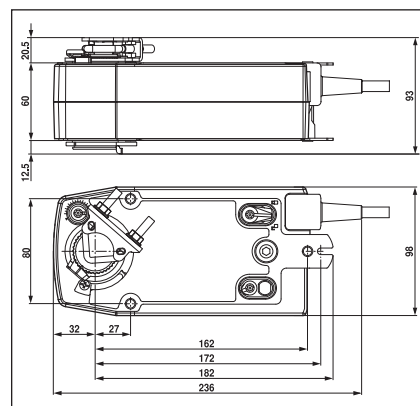
Настройка угла поворота с помощью механических упоров.

Система сигнализации

Приводы SF..A-S2 оборудованы двумя вспомогательными переключателями: стационарным и настраиваемым, которые сигнализируют поворот заслонки на 10% и в пределах 10...90% соответственно.

Схема электрических соединений


Технические данные	SF24A, SF24A-S2	SFA, SFA-S2
Напряжение питания	24 В ~ 50/60 Гц ; 24 В=	24...240 В ~, 50/60 Гц 24...125 В =
Диапазон номинального напряжения	19.2...28.8 В ~ 21.6...28.8 В =	19.2...264 В ~ 21.6...137.5 В =
Расчетная мощность	7,5 ВА	18 ВА
Потребляемая мощность		
- при движении	5 Вт	7 Вт
- при удержании	2,5 Вт	3,5 Вт
Соединительный кабель:		
- двигателя	Длина 1м, 2x0,75 мм ²	
- вспомогат. перекл.	Длина 1м, 6x0,75 мм ² (для SF..A-S2)	
Вспомог. переключатель (для SF..A-S2)	2 шт. однополюсный перекидной 3(0,5)А, 250В- (двойная изоляция)	
- точки переключения	Стационарная 10%, настраиваемая 10...90%	
Направление поворота	Выбирается установкой привода L/R	
Крутящий момент		
- двигателя	Мин. 20 Нм (при номинальном напряжении)	
- возвратной пружины	Мин. 20 Нм	
Ручное управление	С помощью шестигранного ключа	
Угол поворота	Макс. 95° (можно ограничить с помощью специального фиксатора)	
Время поворота	Двигатель - 75 сек, пружина - 20 сек	
Срок службы	Мин. 60 000 полных циклов	
Индикация положения	Механическая	
Класс защиты	III (для низких напряжений)	II (все изолировано)
Степень защиты	IP54	
Температура эксплуатации	-30... +50 °С	
Температура хранения	-40...+80 °С	
Окружающая влажность	95%, без конденсации	
Уровень шума	Двиг. макс. 45 дБ (А), пружина 62 дБ (А)	
Техн. обслуживание	Не требуется	
Вес	2300 г	2300 г

Размеры

Сделано в Швейцарии. Сертифицировано в Украине.