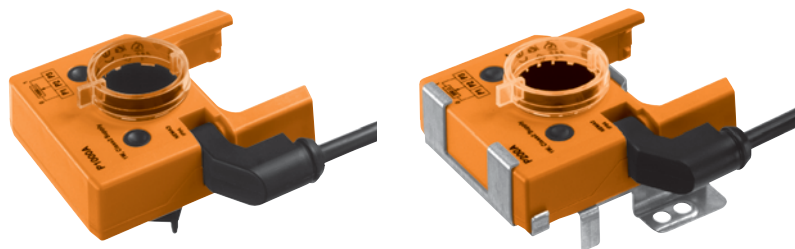


Потенціометри зворотнього зв'язку P..A, P..A-F

Потенціометри зворотнього зв'язку P..A, сумісні з електроприводами серії LM..A.., NM..A.., SM..A.. и GM..A

P..A-F сумісні з електроприводами серії LF.., NF..A.., SF..A.. .

- Опір 140, 500, 1000, 2800, 5000 та 10000 Ом



Технічні дані	P..A		P..A-F	
	Тип	Опір	Тип	Опір
	P140A (-F)	140 Ом	P2800A (-F)	2800 Ом
	P500A (-F)	500 Ом	P5000A (-F)	5000 Ом
	P1000A (-F)	1000 Ом	P10000A (-F)	10000 Ом

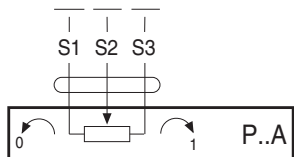
Функціональні дані	
Опір	Див. «Огляд типів»
Допустиме відхилення	±5%
Потужність	1 Вт
Лінійність	±2%
Роздільна здатність	Мін. 1%
Електричне підключення	Кабель 1м, 3x0,75 мм ²

Безпека	
Клас захисту	III (для низьких напруг)
Ступінь захисту корпусу	IP54 (при встановленні у будь-якому положенні)
Опір ізоляції	0,8 кВ
Температура експлуатації	-30...+50 °C
Температура зберігання	-40...+80 °C
Вологість навколишнього середовища	95%, без конденсації
Технічне обслуговування	Не потребує
Розміри (ДхВхШ)	101x76x27 мм
Вага	130 г 190 г

Особливості приладу
Застосування Потенціометри зворотнього зв'язку використовуються в схемах керування електроприводами з контролерами зі зворотнім зв'язком. Також можливе використання зворотнього зв'язку для дистанційної індикації положення клапану, або як позиціонер при паралельній роботі приводів.

Принцип дії Поворотний диск потенціометру кріпиться до перехідника приводу таким чином, що виникає прямий зв'язок між його положенням та реостатом.

Електрична схема підключення



Спосіб встановлення

