



## Технічні дані

Електричні параметри 24В	TRF24-SR (-O)	LRF24-SR	NRF24A-SZ (-O) NRF24A-SZ-S2 (-O)	SRF24A-SZ (-O) SRF24A-SZ-S2 (-O)
Напруга живлення	AC/DC 24 В			
Частота напруги живлення	50/60 Гц			
Діапазон напруги живлення	AC 19,2...28,8 В / DC 21,6...28,8 В			
Споживана потужність під час руху	2,5 Вт	2,5 Вт	3,5 Вт	5 Вт
Споживана потужність при утриманні	1 Вт	1 Вт	2,5 Вт	3 Вт
Розрахункова потужність	4 ВА	5 ВА	5,5 ВА	7 ВА
<b>Функціональні дані</b>				
Електричне підключення :				
- двигуна	Кабель 1 м, 4x0,75 мм <sup>2</sup>		Кабель 1 м, 4x0,75 мм <sup>2</sup>	
- додаткових перемикачів			Кабель 1 м, 6x0,75 мм <sup>2</sup>	
Керування	Керуючий сигнал Y Робочий діапазон		0 ... 10 В DC, вхідний опір 100 кОм 2 ... 10 В DC, макс. 1 мА	
Напруга зворотнього зв'язку U	2 ... 10 В DC, макс. 1 мА		0,5 ... 10 В DC, макс. 1 мА	
Точність позиціонування	±5%			
Крутний момент (номінальний)	2,5 Нм	4 Нм	10 Нм	20 Нм
Напрямок руху	Вибирається установкою L/R			
Ручне керування	немає	немає	За допомогою шестигранного ключа з можливістю фіксації у будь-якому положенні.	
Кут повороту	Макс. 95°, налаштовується за допомогою механічного обмежувача			
Час повороту				
- двигуна	150 с	150 с	150 с	150 с
- зворотньої пружини	25 с	20 с	20 с	20 с
Рівень шуму				
- двигуна	50 дБ (А)	50 дБ (А)	< 45 дБ (А)	< 45 дБ (А)
- зворотньої пружини		62 дБ (А)	< 62 дБ (А)	< 62 дБ (А)
Індикація положення	Механічна			
<b>Безпека</b>				
Клас захисту	III (для низьких напруг)			
Ступінь захисту корпусу	IP42	IP54 (при встановленні у будь-якому положенні)		
EMC	Відповідає CE 2004/108/ EC			
Сертифікати IEC/EN	IEC/EN 60730-1 и IEC/EN 60730-2-14			
Опір ізоляції	0,8 кВ			
Срок служби	Мін. 60'000 повних циклів			
Температура експлуатації	-30...+50 °C			
Температура зберігання	-40...+80 °C			
Вологість навколишнього середовища	95%, без конденсації			
Технічне обслуговування	Не потребує			
<b>Вага</b>	0,6 кг	1,6 кг	2,1 кг	2,2 кг

\* "-O" - відкриття основного потоку клапану A-AB при знеструмленні,  
без "-O" - закриття основного потоку клапану A-AB при знеструмленні.

## Акcesуари (\* крім приводів серії TF)

Електричні	Опис	Тип
	Додаткові перемикачі S2A-F	S2A-F
	Потенціометр зворотнього зв'язку P..A-F: 140, 500, 1000, 2800, 5000 або 10000 Ом	P...A-F
	Позиціонери SG...24	SG..24

## Особливості приладу

### Принцип дії

При переміщенні приводу в нормальне робоче положення зводиться зворотня пружина. При знеструмленні енергія, збережена в пружині, повертає клапан в охоронне положення.

### Просте встановлення

Електропривід легко кріпиться на клапан за допомогою одного гвинта, горизонтально у будь-якому положенні.

### Ручне керування

За допомогою шестигранного ключа (входить до комплекту постачання). У знеструмленому стані електроприводом можна керувати вручну і зафіксувати його у будь-якому положенні. Розблокування здійснюється або вручну, або автоматично при подачі живлення.

### Налаштування кута повороту

Кут повороту налаштовується за допомогою механічного обмежувача.

### Висока функціональна надійність

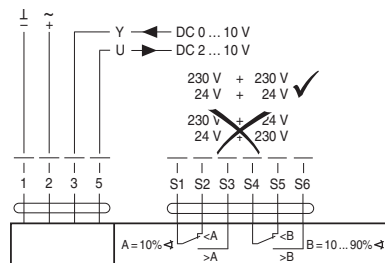
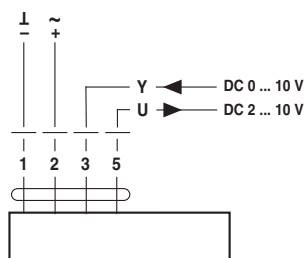
Електропривід захищений від перевантажень, не потребує кінцевих вимикачів та зупиняється автоматично при досягненні кінцевих положень.

## Електричні схеми підключення

TRF24-SR, LRF24-SR,  
NRF24A-SZ, SRF24A-SZ

NRF24A-SZ-S2, SRF24A-SZ-S2

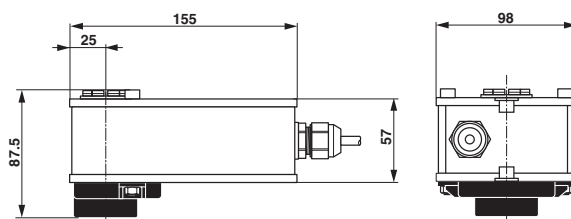
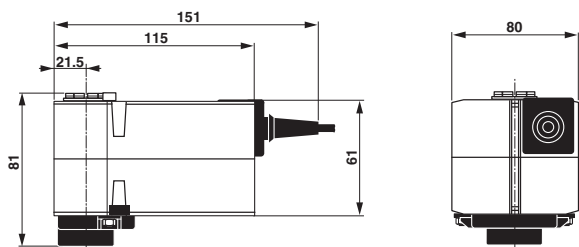
аналогове керування 0-10 В



## Габаритні розміри, мм

### Серія TRF...

### Серія LRF...



### Серія NRF...

### Серія SRF...

