



Технічні дані

Електричні параметри 24В	LRQ24A LRQ24A-SR	NRQ24A NRQ24A-SR	SRQ24A SR24AX-SR..
Напруга живлення	AC/DC 24 В		
Частота напруги живлення	50/60 Гц		
Діапазон напруги живлення	AC 19,2...28,8 В / DC 21,6...28,8 В		
Споживана потужність під час руху	12 Вт	13 Вт	15 Вт
Споживана потужність при утриманні	1,5 Вт	2 Вт	2 Вт
Розрахункова потужність	18 ВА	23 ВА	26 ВА
Функціональні дані			
Електричне підключення	Кабель 1 м, 3x0,75 мм ² / Кабель 1 м, 4x0,75 мм ² (для приводів серії -SR)		
Керування	(для приводів серії -SR)		
Керуючий сигнал Y	0 ... 10 В DC, вхідний опір 100 кОм		
Робочий діапазон	2 ... 10 В DC		
Напруга зворотнього зв'язку U	2 ... 10 В DC, макс. 1 мА		
Точність позиціонування	±5%		
Крутний момент (номінальний)	4 Нм	8 Нм	16 Нм
Ручне керування	При натисканні та утриманні кнопки на корпусі		
Час повороту	9 с/90°		
Рівень шуму	52 дБ (А)	52 дБ (А)	63 дБ (А)
Індикація положення	Механічна		
Безпека			
Клас захисту	III (для низьких напруг)		
Ступінь захисту корпусу	IP54 (при встановленні у будь-якому положенні)		
EMC	Відповідає CE 2004/108/ EC		
Сертифікати IEC/EN	IEC/EN 60730-1 и IEC/EN 60730-2-14		
Опір ізоляції	0,8 кВ		
Температура експлуатації	-30...+40 °C		
Температура зберігання	-40...+80 °C		
Вологість навколишнього середовища	95%, без конденсації		
Технічне обслуговування	Не потребує		
Вага	950 г	1,1 кг	2,8 кг

Акcesуари

Електричні	Опис	Тип
	Додаткові перемикачі S..A	S1A, S2A
	Потенціометр зворотнього зв'язку P..A: 140, 500, 1000, 2800, 5000 або 10000 Ом	P...A
	Позиціонери SG...24	SG..24

Особливості приладу

Просте встановлення

Електропривід легко кріпиться на клапан за допомогою одного гвинта, горизонтально у будь-якому з чотирьох положень.

Ручне керування

Можливе ручне керування за допомогою кнопки з самоповерненням (при натиснутій кнопці редуктор виходить із щеплення з двигуном).

Налаштування кута повороту

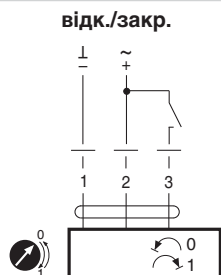
Кут повороту налаштовується за допомогою механічних обмежувачів.

Висока функціональна надійність

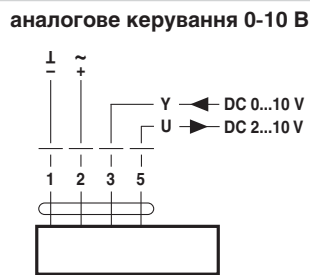
Електропривід захищений від перевантажень, не потребує кінцевих вимикачів та зупиняється автоматично при досягненні кінцевих положень.

Електричні схеми підключення

LRQ24A, NRQ24A, SRQ24A

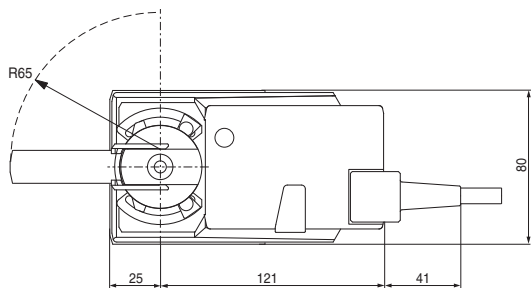
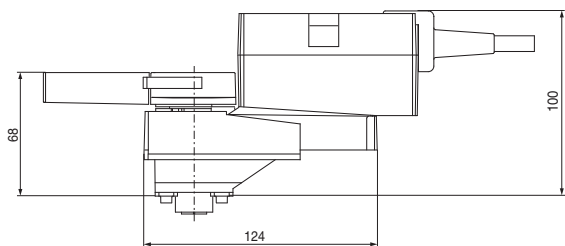


LRQ24A-SR, NRQ24A-SR, SR24AX-SR..

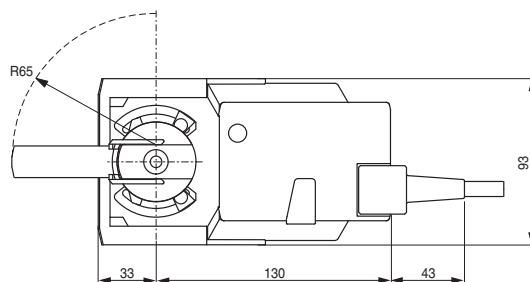
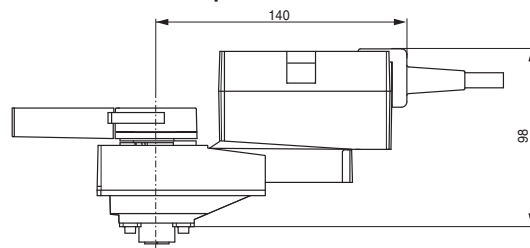


Габаритні розміри, мм

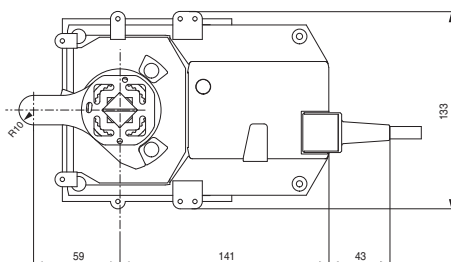
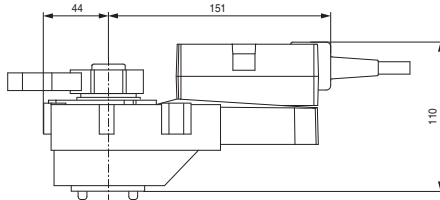
Серія LRQ...



Серія NRQ...



Серія SRQ...



Вироблено в Швейцарії. Сертифіковано в Україні.