

Для засувок площею 8 м²
 Для GK24A-1 двухпозиційне
 (відкр./закр) керування
 Для GK24A-SR
 аналогове (0... 10 В=) керування

24 В~,= для GK24A-1, GK24A-SR

Застосування

Керування повітряними засувками в системах вентиляції та кондиціонування, що виконують охоронні функції (наприклад: захист від заморожування, задимлення і т.д.).

Особливості виробу

Разом з лінійкою електроприводів з пружинним поверненням, **Белімо** розробило нову серію електроприводів **GK...** з конденсаторним поверненням (технологія **SuperCap**). Дана технологія заснована на принципі послідовних циклів зарядів (при подачі напруги живлення на електропривід) та розрядів (при знятті напруги живлення) конденсаторних емностей. Завдяки запатентованій технології Белімо **SuperCap Management**, досягається оптимальний режим заряду/розряду конденсаторів - привід не реагує на короткочасні (стандарт - до 2 с, для приводів GK24A-MF налаштовується в діапазоні 1...10 с) стрибки напруги живлення. При більш тривалому відключенні напруги живлення, привід пересуває засувку у відповідності до предвстановленого положення - **POP (power-off-position, налаштовується в діапазоні 0...100%)**. Дана технологія дозволяє значно збільшити термін роботи електропривода, а також зменшити його енергоспоживання.

Розрахунок необхідного часу заряду

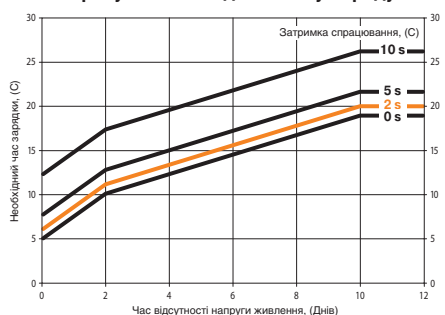
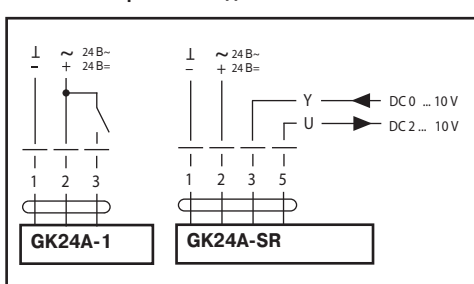


Схема електричних з'єднань



Технічні дані	GK24A-1	GK24A-SR
Напруга живлення	24 В, ~50/60 Гц, 24 В =	
Діапазон номінальної напруги	19.2...28.8 В~, 21.6...28.8 В=	
Розрахункова потужність	21 ВА	
Споживана потужність		
- при русі	11 Вт	
- при утриманні	3 Вт	
Електричне підключення:		
З'єднувальний кабель	Довжина 1 м, 2x0,75 мм ²	Довжина 1 м, 4x0,75 мм ²
Крутний момент		
- двигуна	Мін. 40 Нм	
- при утриманні	Мін. 40 Нм	
Керуючий сигнал	-	0... 10В=, вхідний опір 100 кОм
Робочий діапазон	-	2...10 В=
Напруга зворотнього зв'язку U	-	2...10 В=, макс. 0,5 МА
Установка положення при відкл. живлення	0... 100% (поворотний перемикач POP)	
Точність позиціонування	±5%	
Напрямок повороту	Обирається установкою перемикача 0/1	
Механічне керування	Кнопка з самоповерненням	
Кут повороту	Макс. 95°, налаштовується за допомогою механічних обмежувачів (точки відкр. та закр.)	
Час повороту		
- двигун	150 с	
- перехід в охоронне положення	35 с. при 0...50 °С	
Рівень шуму		
- двигун	макс. 52 дБ (А),	
- перехід в охоронне положення	макс. 61 дБ А	
Термін експлуатації	Конденсатори - 15 років, механіка - 100 000 повних чи 1 000 000 часткових циклів	
Індикація положення	Механічна	
Клас захисту	III (для низьких напруг)	
Ступінь захисту	IP54 при встановленні в будь-якому положенні	
Температура експлуатації	-30...+50 °С	
Температура зберігання	-40...+80 °С	
Вологість навколишнього середовища	95%, без конденсації	
Технічне обслуговування	Не потребує	
Вага	1800 г	

Розміри

